

**Yokis**  
— INSIDE



| 2 |  
voice

# ✓ modo

## ВИДЕОМОНИТОР 7" С СЕНСОРНЫМИ КЛАВИШАМИ

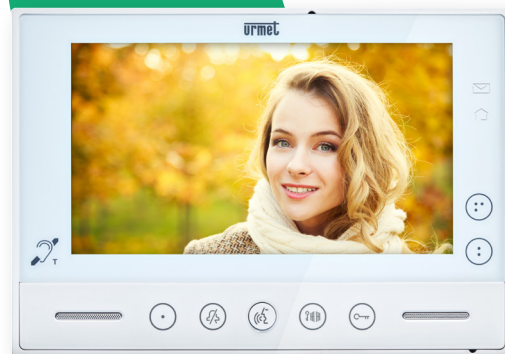
арт.1719/1

- Настенная установка
- Механическая клавиша начала/окончания разговора
- 4 сенсорные клавиши
- 2 канала управления модулями домашней автоматики Yokis
- Работа со слуховыми аппаратами



# modo

ВИДЕОМОНИТОР 7"  
С СЕНСОРНЫМИ КЛАВИШАМИ  
арт.1719/1



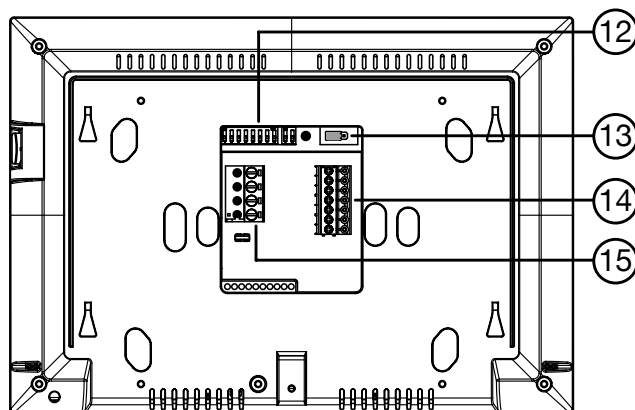
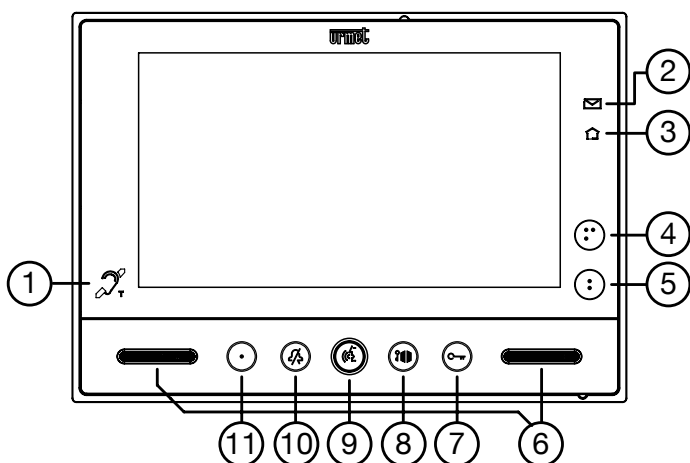
## Основные особенности:

- Настенная установка
- Сенсорные клавиши для:
  - отпираания замка двери;
  - управления воротами;
  - включения беззвучного режима;
  - активации устройств и управления модулями Yokis.
- 2 канала управления модулями домашней автоматики Yokis.
- 2 релейных контакта для управления другими устройствами (активируются одновременно с каналами управления Yokis).
- Беззвучный режим (постоянный или таймированный на 8 часов).
- Возможна внутренняя связь с 2 абонентами.
- Меню регулировки яркости и контрастности изображения. Формат изображения 16:9 или 4:3 (настраивается).
- Контакты подключения квартирного звонка.
- Выход повторителя сигнала вызова.

- 5 предустановленных сигналов вызова.
- Регулировка громкости сигнала вызова.
- Режим разговора "свободные руки" или "нажатая клавиша":
  - "свободные руки": нажатие клавиши - начало разговора, повторное нажатие - окончание.
  - "нажатая клавиша": голосовая связь однонаправленная. При нажатой клавише в сторону панели вызова, при отпущенной - в сторону абонентского устройства.

## Технические характеристики:

- Разрешение дисплея 800 x 480
- Рабочие температуры -5 / + 45 град.
- Размеры: 202 x 142 x 23 мм.



## Описание компонентов:

1. Значок, информирующий о поддержке работы со слуховыми устройствами.
2. Зелёный индикатор "Конверт", информирующий о наличии новых сообщений.
3. Голубой индикатор подтверждения передачи команды управления модулем Yokis.
4. Клавиша управления:
  - команда канала 2 управления модулями Yokis;
  - замыкание релейного контакта С, Y2 (50 мА, 24В).
5. Клавиша управления:
  - команда канала 1 управления модулями Yokis;
  - замыкание релейного контакта С, Y1 (50 мА, 24В).
6. Динамики.
7. Клавиша управления замком (зелёная подсветка).
8. Клавиша управления воротами (зелёная подсветка).
9. Механическая клавиша начала/окончания разговора.
10. Клавиша включения беззвучного режима (красная подсветка).
11. Настраиваемая клавиша (зелёная подсветка). Может использоваться для вызова консьержа, внутреннего вызова, управления контактом релейного модуля 1083/80.
12. Микропереключатели настройки монитора.
13. Перемычка терминирования видеосигнала.
14. Контактная колодка "А".
15. Контактная колодка "В".

# urmet

ЗАО "УРМЕТ ИНТЕРКОМ"  
• 191123, Санкт-Петербург, ул. Фурштатская, 33, тел.: +7 (812) 441-3041, e-mail: spb@urmet.ru  
• 127055, Москва, ул. Лесная, 43, тел.: +7 (499) 973-12-00, +7 (499) 978-5163, e-mail: msk@urmet.ru

[www.urmet.ru](http://www.urmet.ru)